

Anbauanleitung Multi Mount Frontaufnahme Rover Defender

Best.-Nr.: 1 - 25896

AL: 1068 - 00



**Hier sehen sie die fertig montierte Frontaufnahme.
Bevor sie mit der Montage beginnen lesen sie bitte diese Anleitung
und das Benutzerhandbuch der Seilwinde gut durch.**

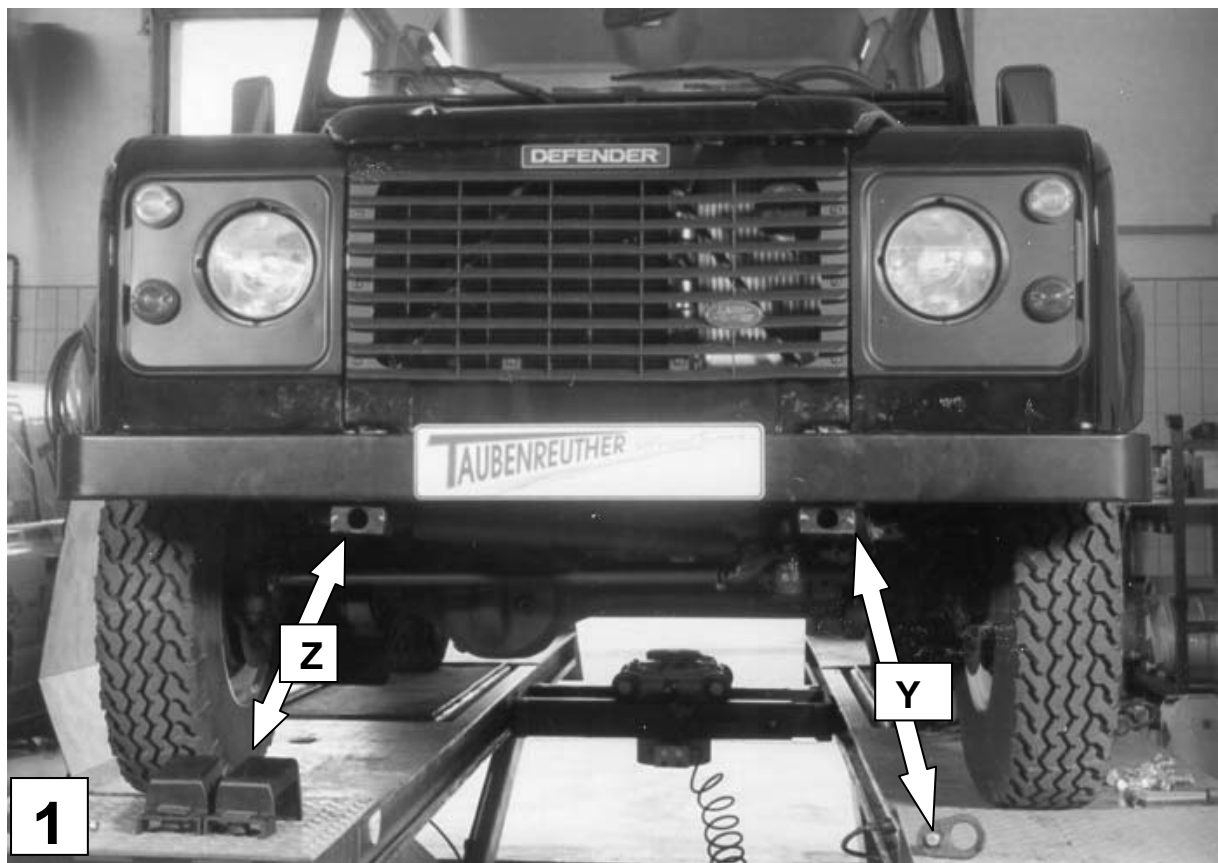
**Bei Fahrten im öffentlichen Straßenverkehr muß die Frontaufnahme
mit der Kunststoffabdeckung Best.nr.: 1 – 37509 abgedeckt werden.**

Stückliste Multi Mount Frontaufnahme Rover Defender

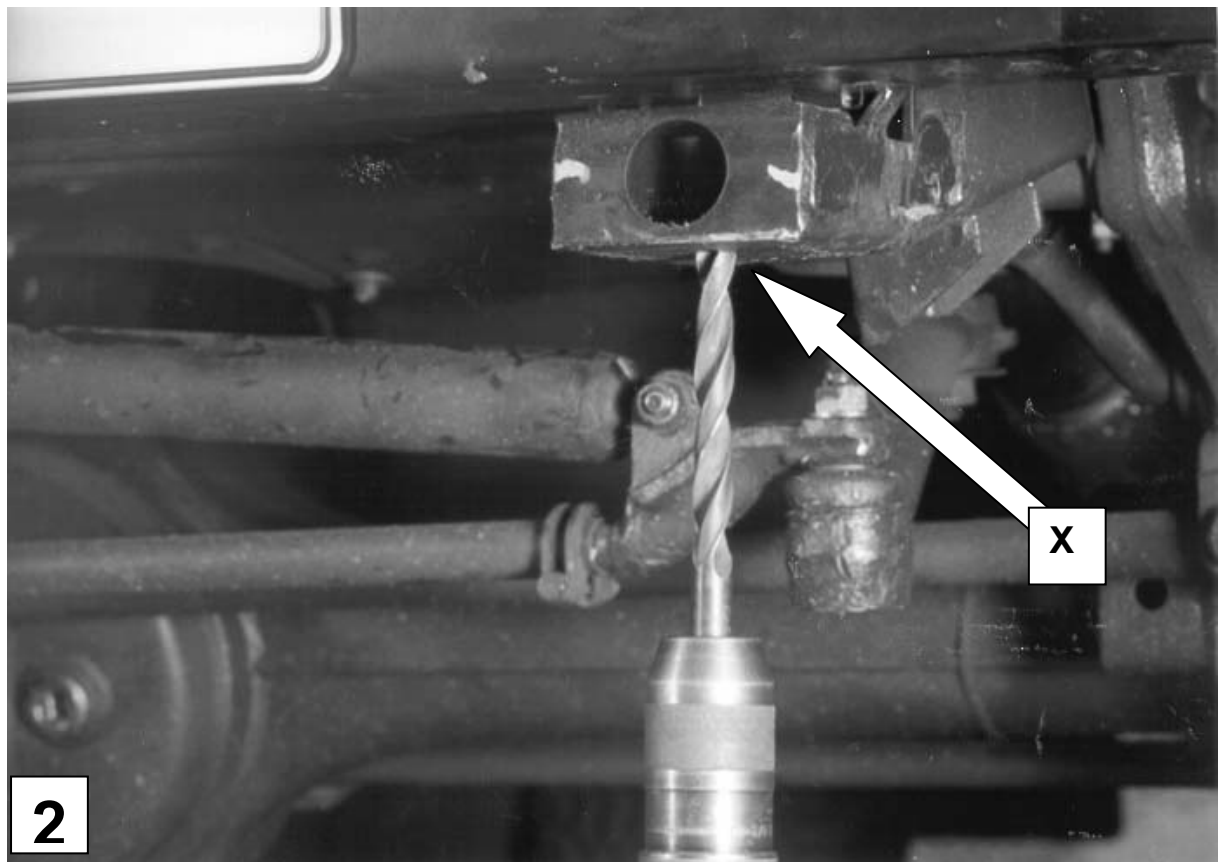
Best.nr.: 1 - 25896



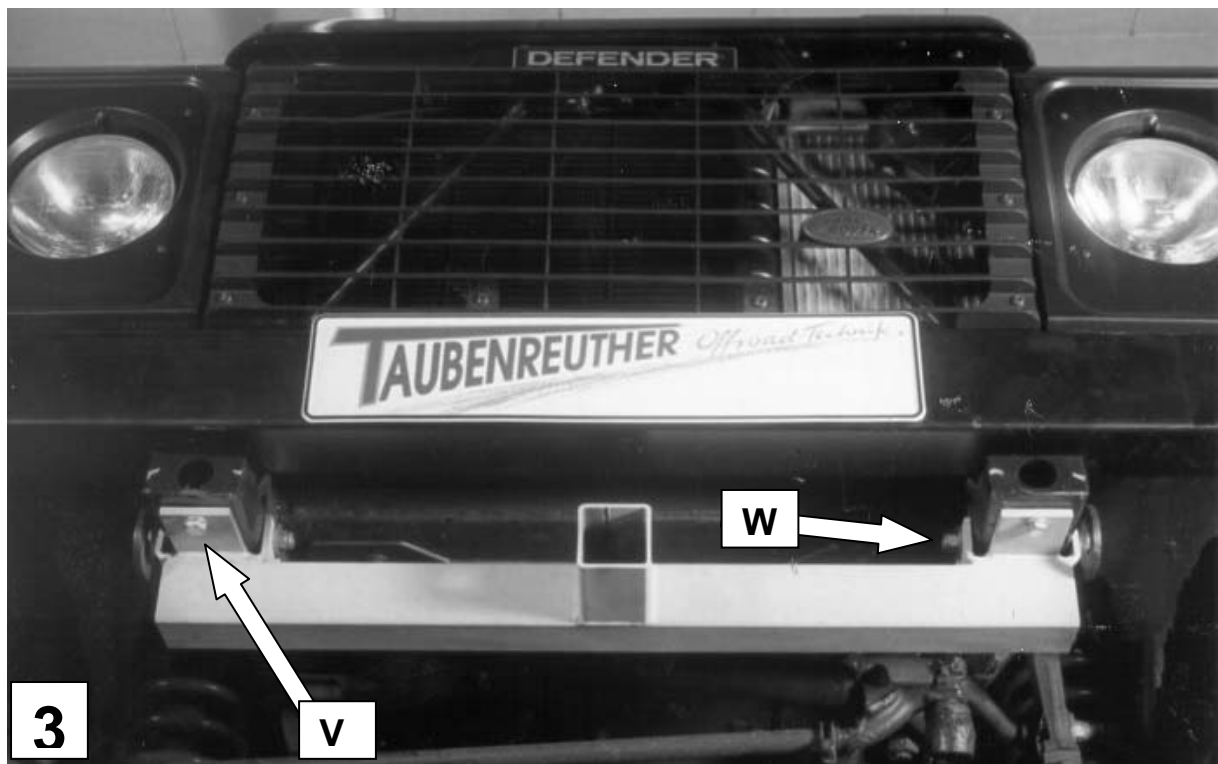
1 x Frontaufnahme	2 x Schraube M 12 x 30
1 x Kunststoffabdeckung 1 – 37509	2 x Mutter M 12
1 x Anleitung AL 1068	2 x Federring M 12
1 x Gutachten	4 x U – Scheibe M 12



- Demontieren sie die beiden Kunststoffabdeckungen (Z) vom Stoßfänger ab.
- Schrauben sie die beiden Abschleppösen (Y) ab.



- Bohren sie bei (X) an beiden Rahmenenden die vorhandenen Bohrungen auf 12,5 mm auf.



- Setzen sie die Frontaufnahme wie in Bild 3 zu sehen zwischen den Rahmen und befestigen sie diese bei (W) zusammen mit den Original – Abschleppösen mit den Original – Schrauben am Rahmen. (noch nicht festziehen)
- Bei (V) verwenden sie die mitgelieferten Schrauben M 12 x 30.
- Ziehen sie alle Schrauben fest an.
- Montieren sie die Kunststoffabdeckungen (Z) wieder.