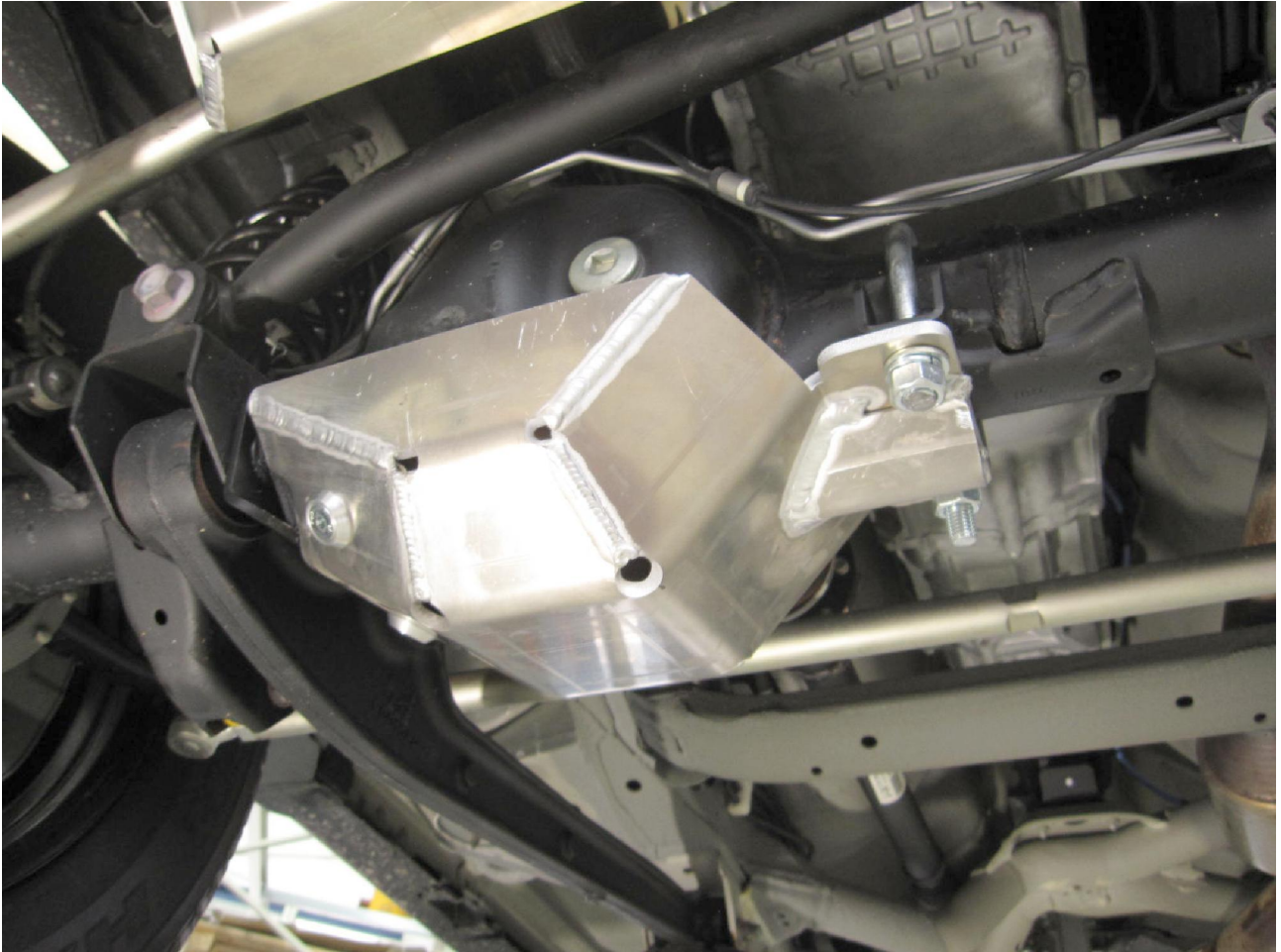
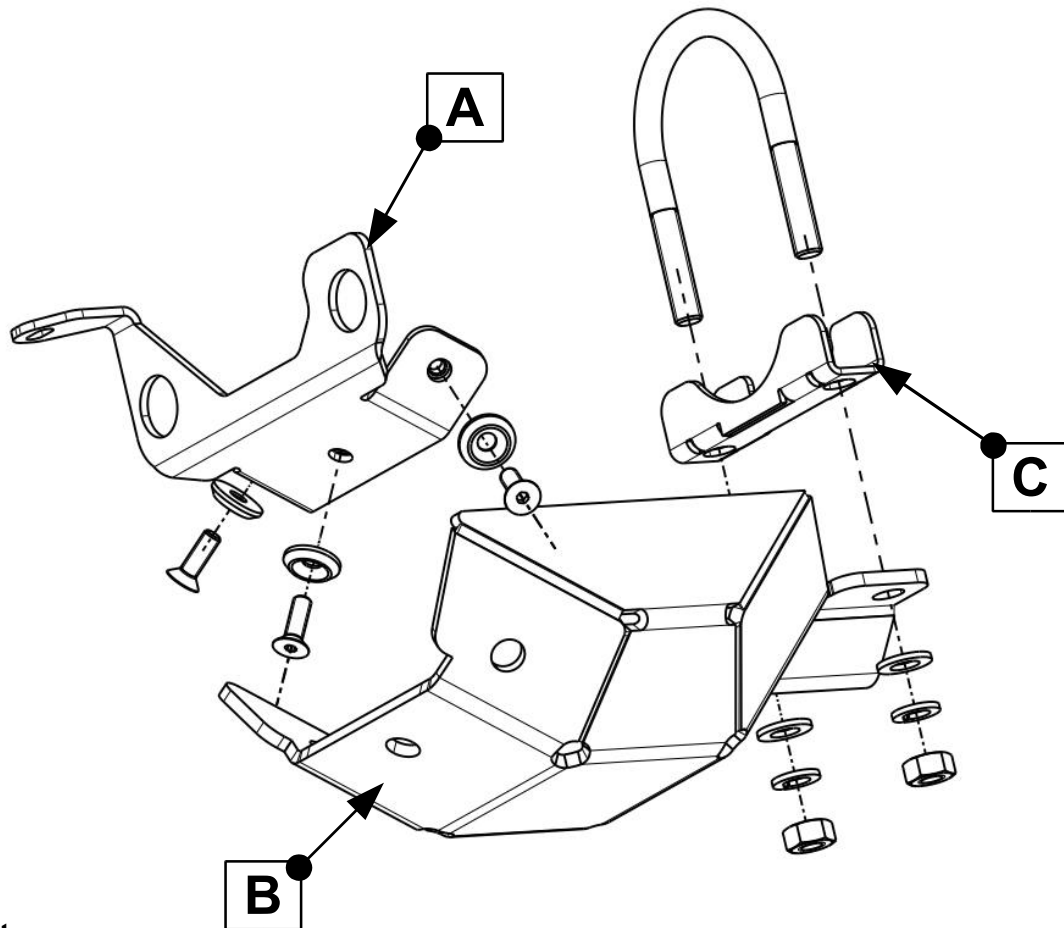


Anbauanleitung: Unterfahrschutz Differenzial vorne Suzuki Jimny ab2018
AL: 2189-01
Best.Nr.: 29-T040202
Montagezeit: ca. 30 min.

***Hier sehen sie den fertig montierten Unterfahrschutz.
Bevor sie mit der Montage beginnen, lesen sie bitte diese Anleitung gut durch.***

***Here you see the ready mounted skid plate.
Before you start fitting, please read and understand this instruction manual.***





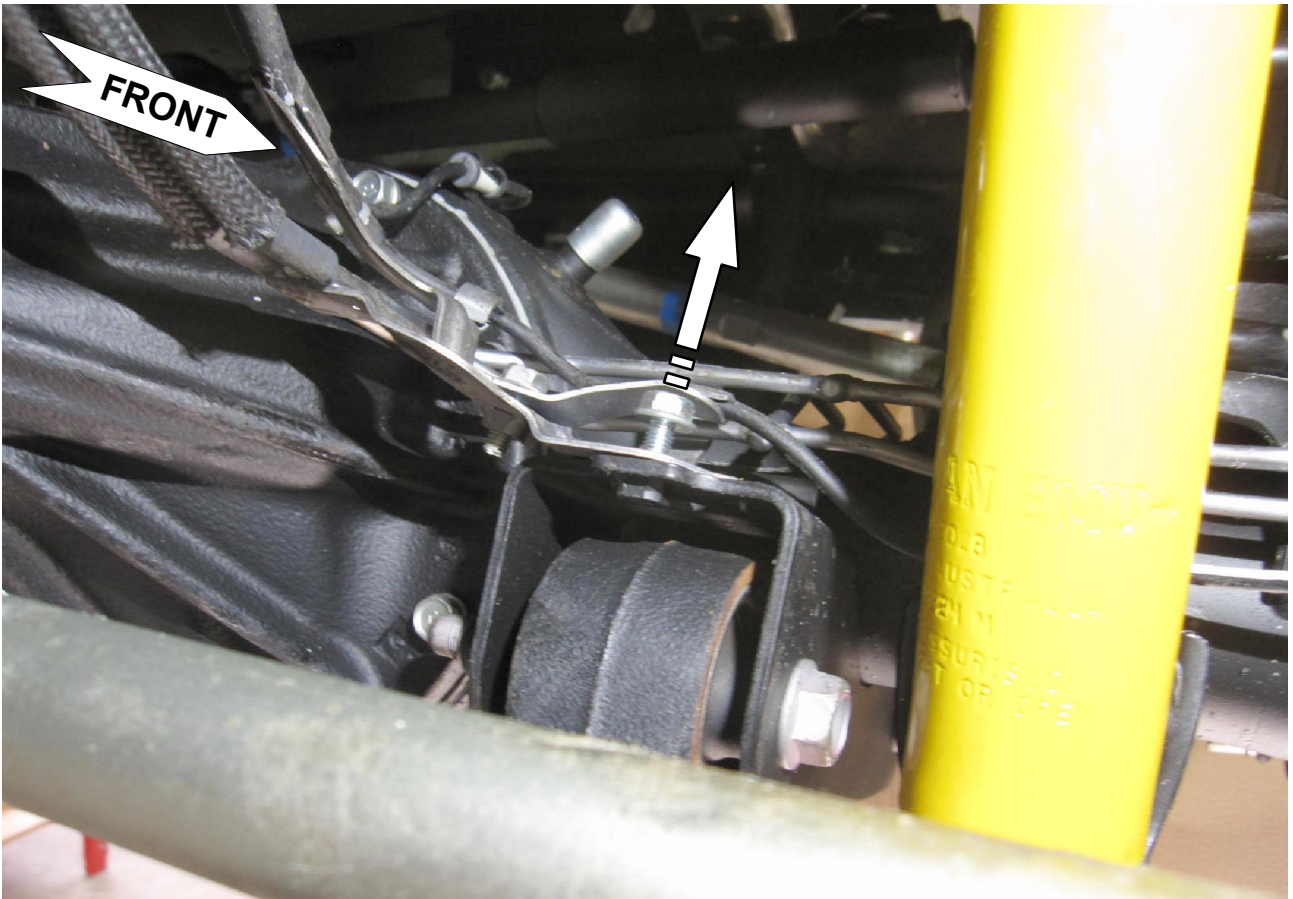
Stückliste

Schraubensatz

1x Haltewinkel **(A)**
 1x Schutzblech **(B)**
 1x Unterlage **(C)**
 1x Anleitung AL2189

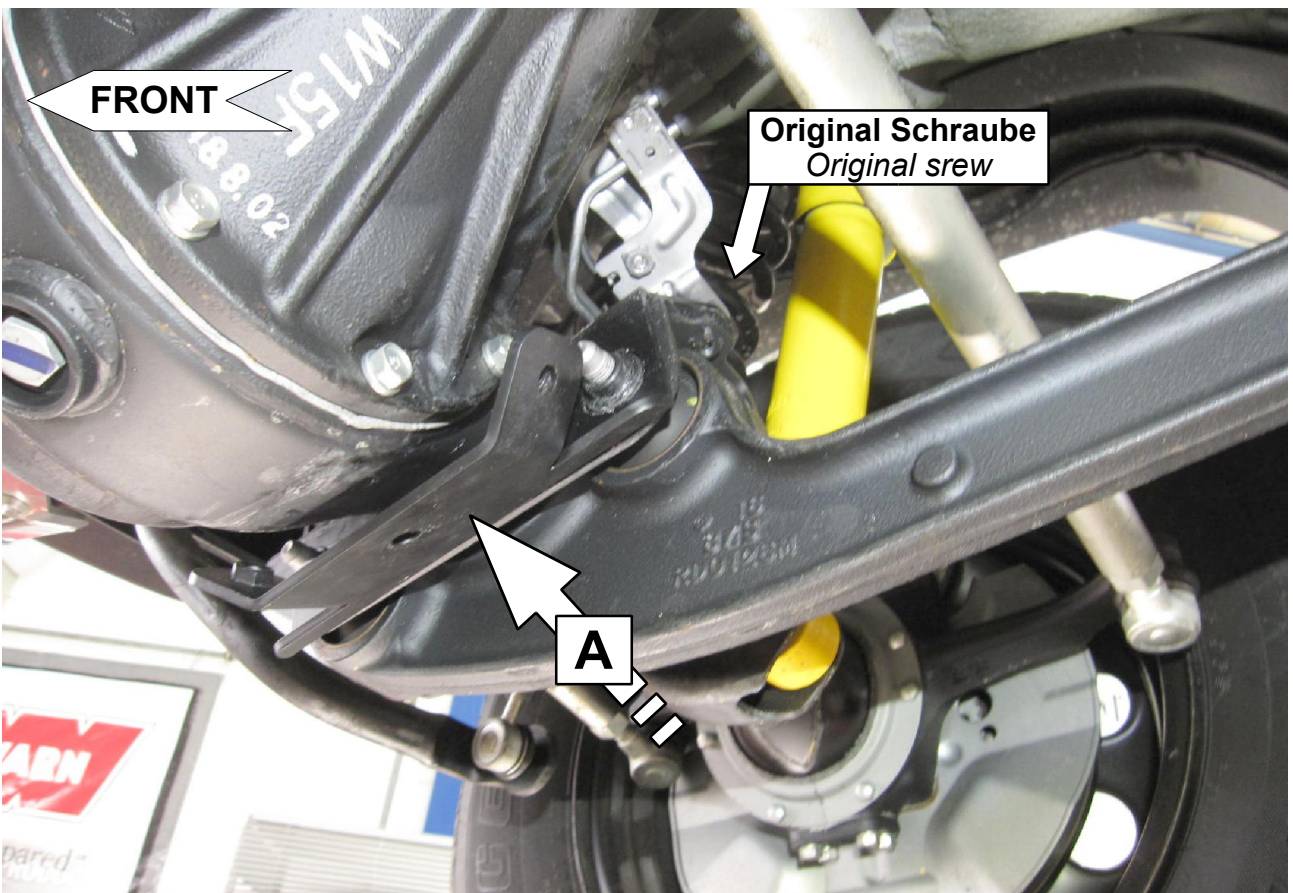
1x Rundstahlbügel A82, M12 (DIN3570)
 2x Scheibe M12
 2x Federring M12
 2x Mutter M12
 3x Senkscheibe M8 Alu
 3x Senkschraube M8 x 25 (DIN7991)

Schrauben Anzugsmomente siehe letzte Seite!
For torque information please see last page!



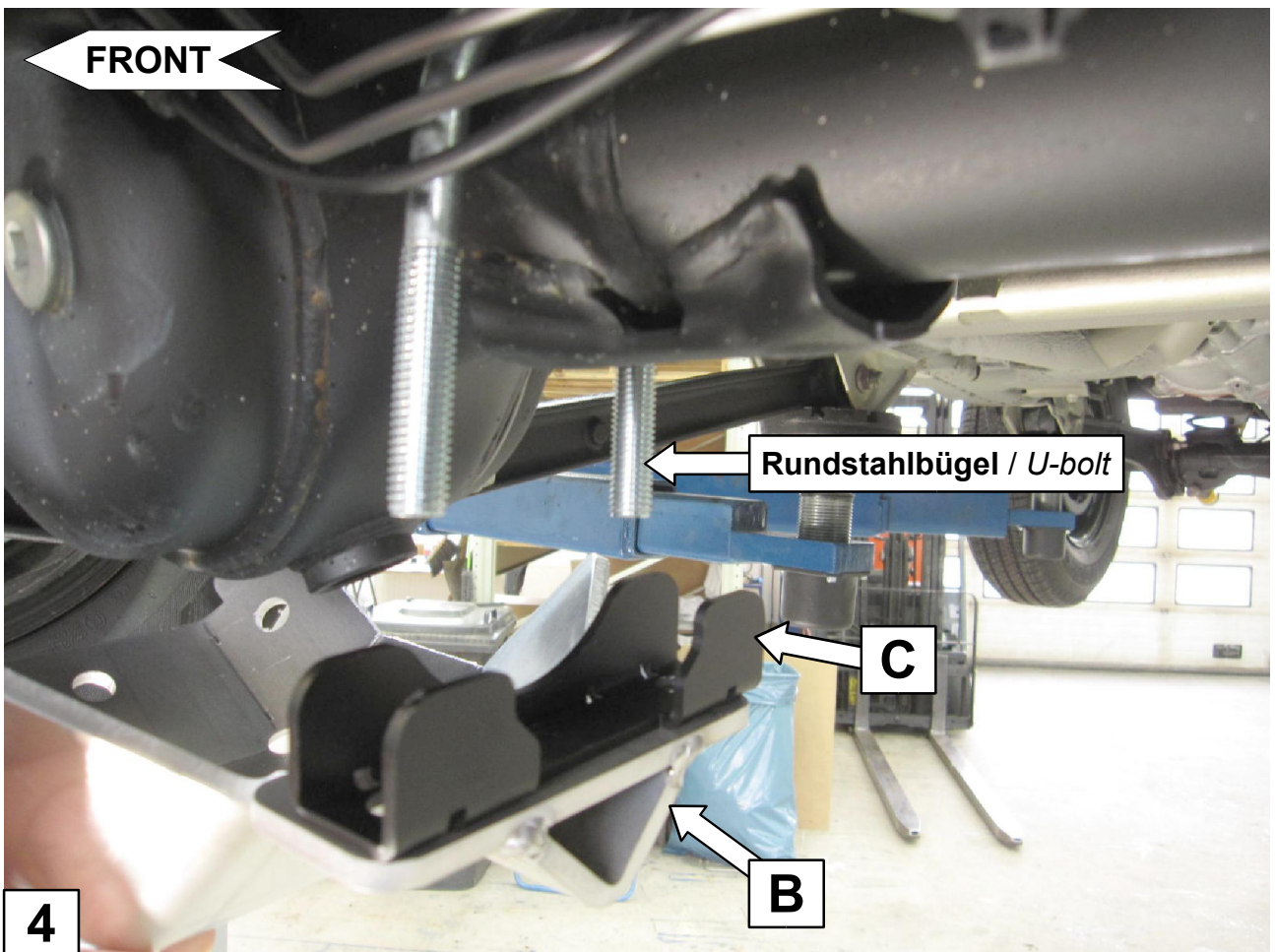
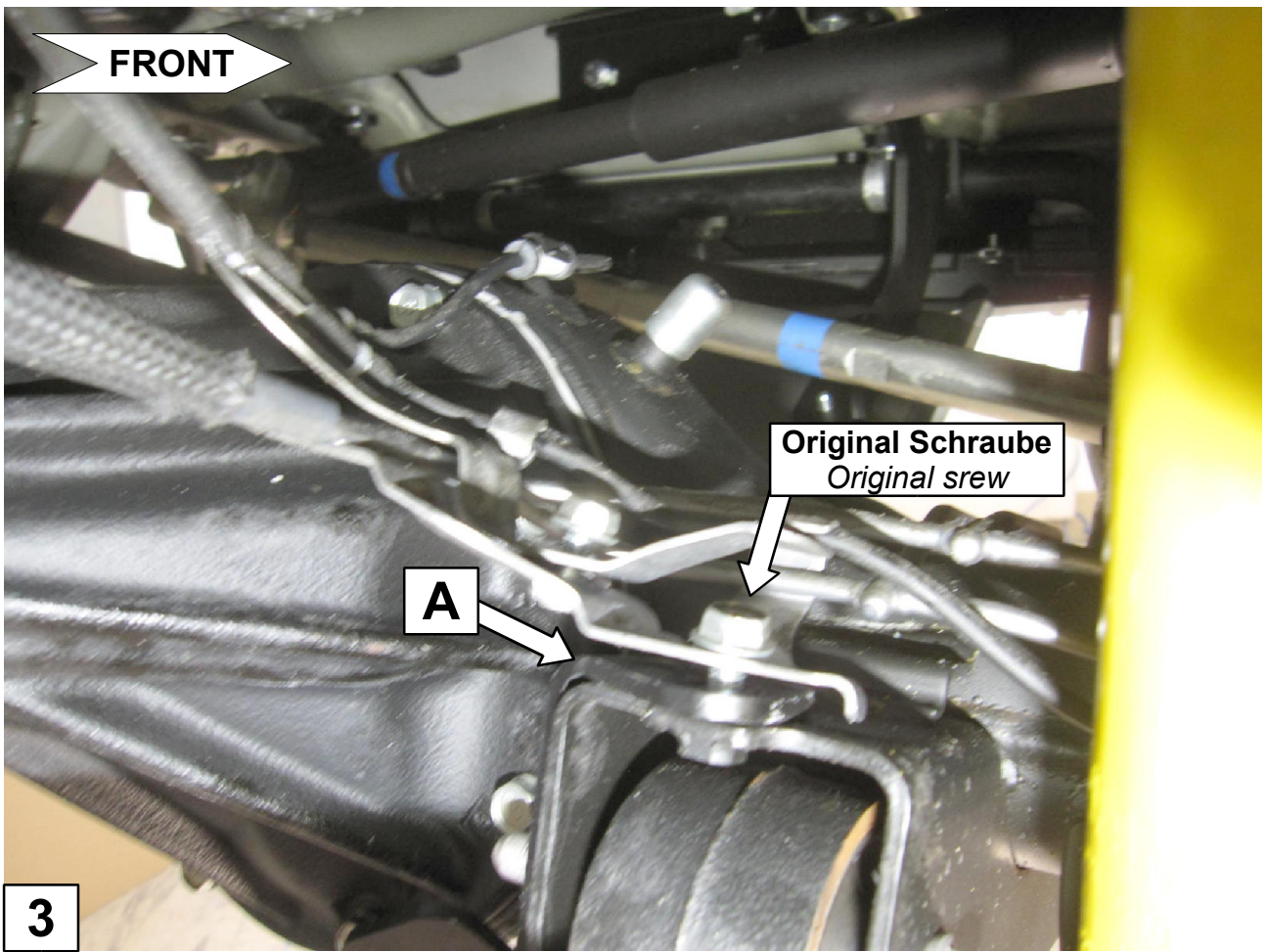
1

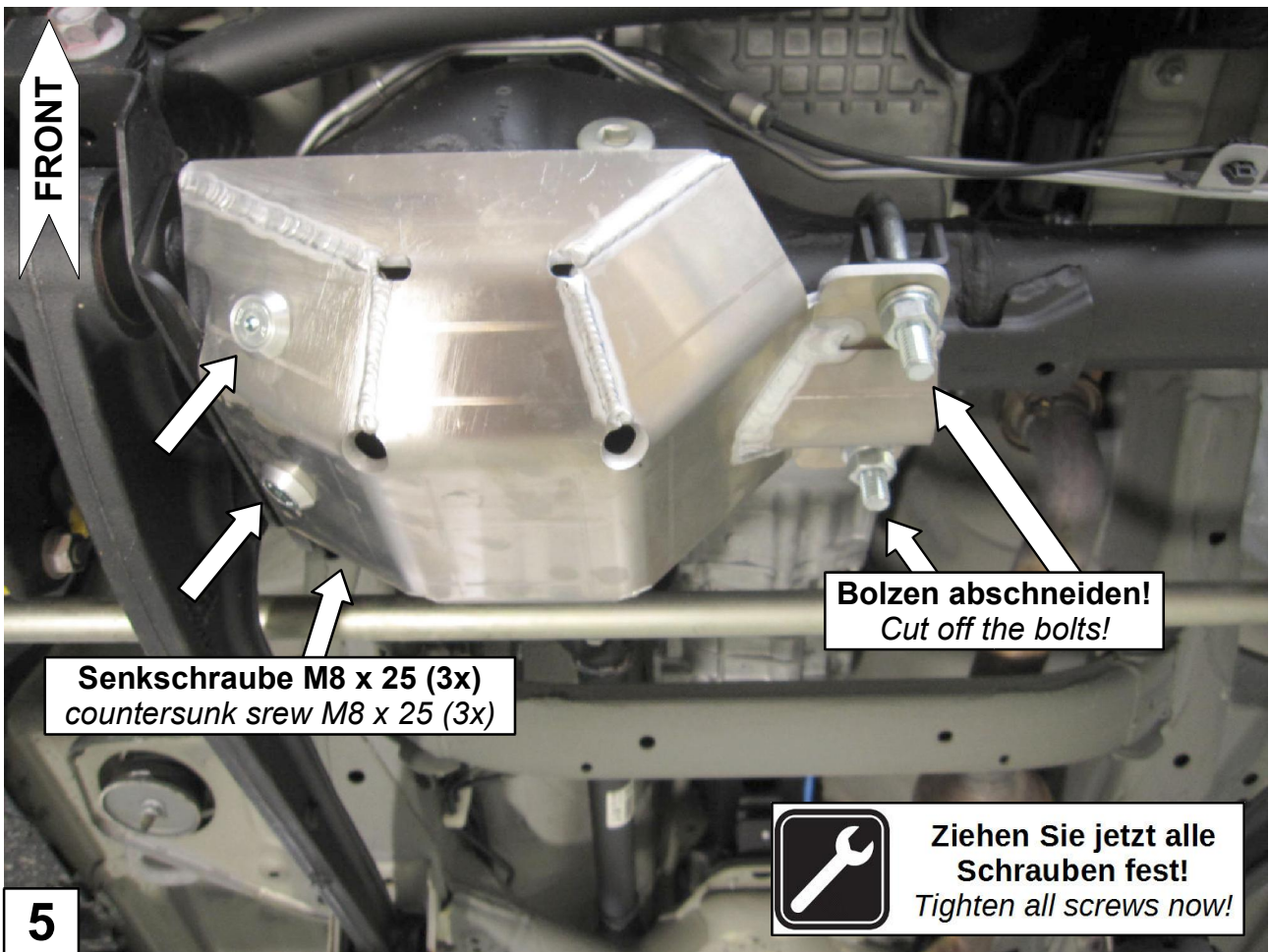
Schraube entfernen! / remove the Screw!



2

**Winkel aufstecken und oben mit der Original Schraube befestigen!
Put on the angle and fix it with the original screw on the top!**





Schrauben Anzugsmomente	
Schraubengröße	Güteklasse - 8.8
M6	10 Nm
M8	25 Nm
M10	50 Nm
M12	87 Nm
M14	138 Nm
M16	210 Nm