

**Anbauanleitung:** Unterfahrschutz Motor  
Mercedes Sprinter 907 ab2022, Heckantrieb

**AL:** 2349-01

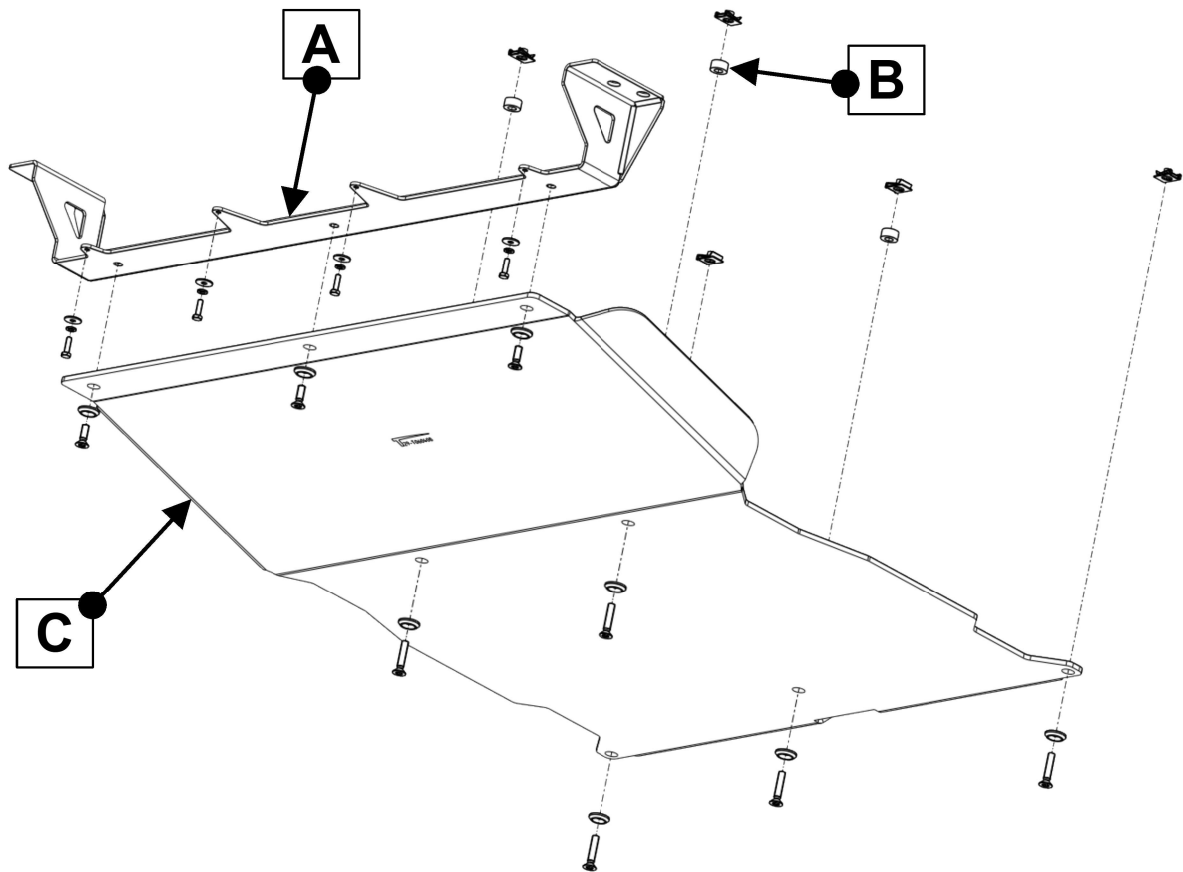
**Best.Nr.:** 29-T060408

**Montagezeit:** ca. 60 min.

***Hier sehen sie den fertig montierten Unterfahrschutz.  
Bevor sie mit der Montage beginnen, lesen sie bitte diese Anleitung gut durch.***

***Here you see the ready mounted skid plate.  
Before you start fitting, please read and understand this instruction manual.***





### Stückliste

### Schraubensatz

1x Traverse (A)  
 3x Distanzhülse (B)  
 1x Schutzblech (C)

1x Anleitung AL2349

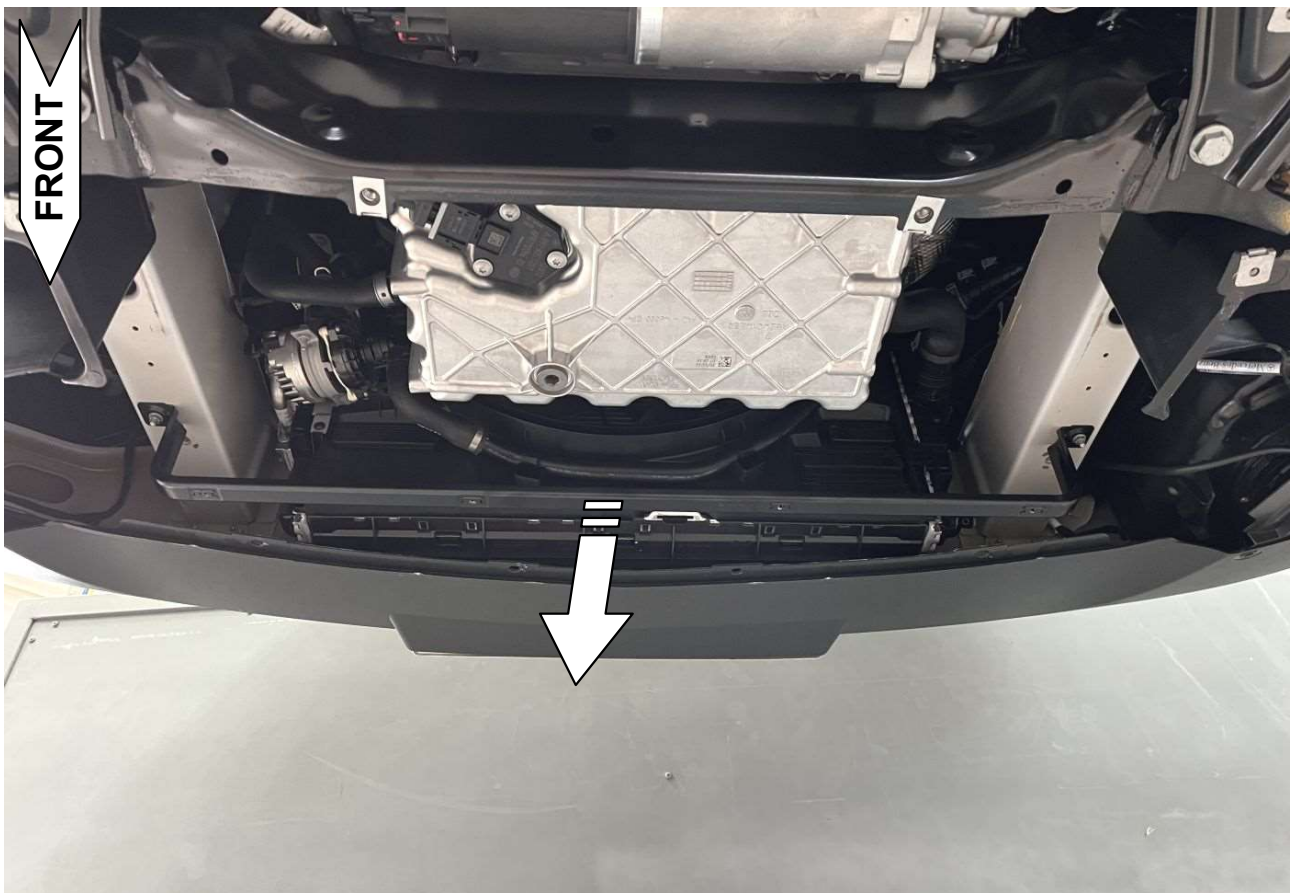
2x Schraube M12 x 40 x 1,5  
 2x Scheibe M12  
 2x Federring M12  
  
 5x Blechmutter Typ6, M8  
  
 8x Senkscheibe M8 Alu  
 3x Senkschraube M8 x 25 (ISO14581)  
 5x Senkschraube M8 x 40 (ISO14581)  
  
 4x Schraube M6 x 20  
 4x Scheibe M6 x 15 x 1,25  
 4x Federring M6

Schrauben Anzugsmomente	
Schraubengröße	Güteklasse - 8.8
M6	10 Nm
M8	25 Nm
M10	50 Nm
M12	87 Nm
M14	138 Nm
M16	210 Nm



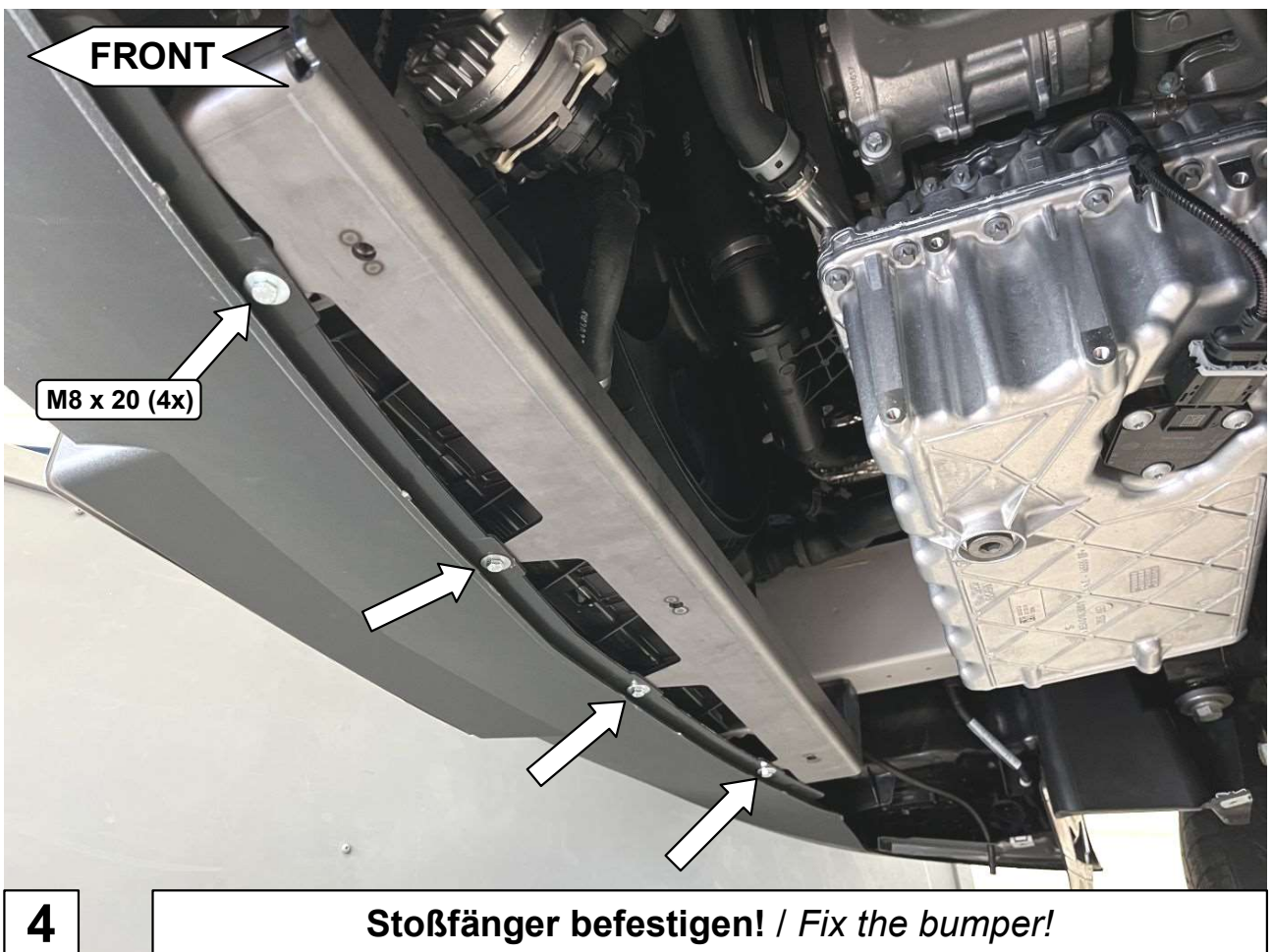
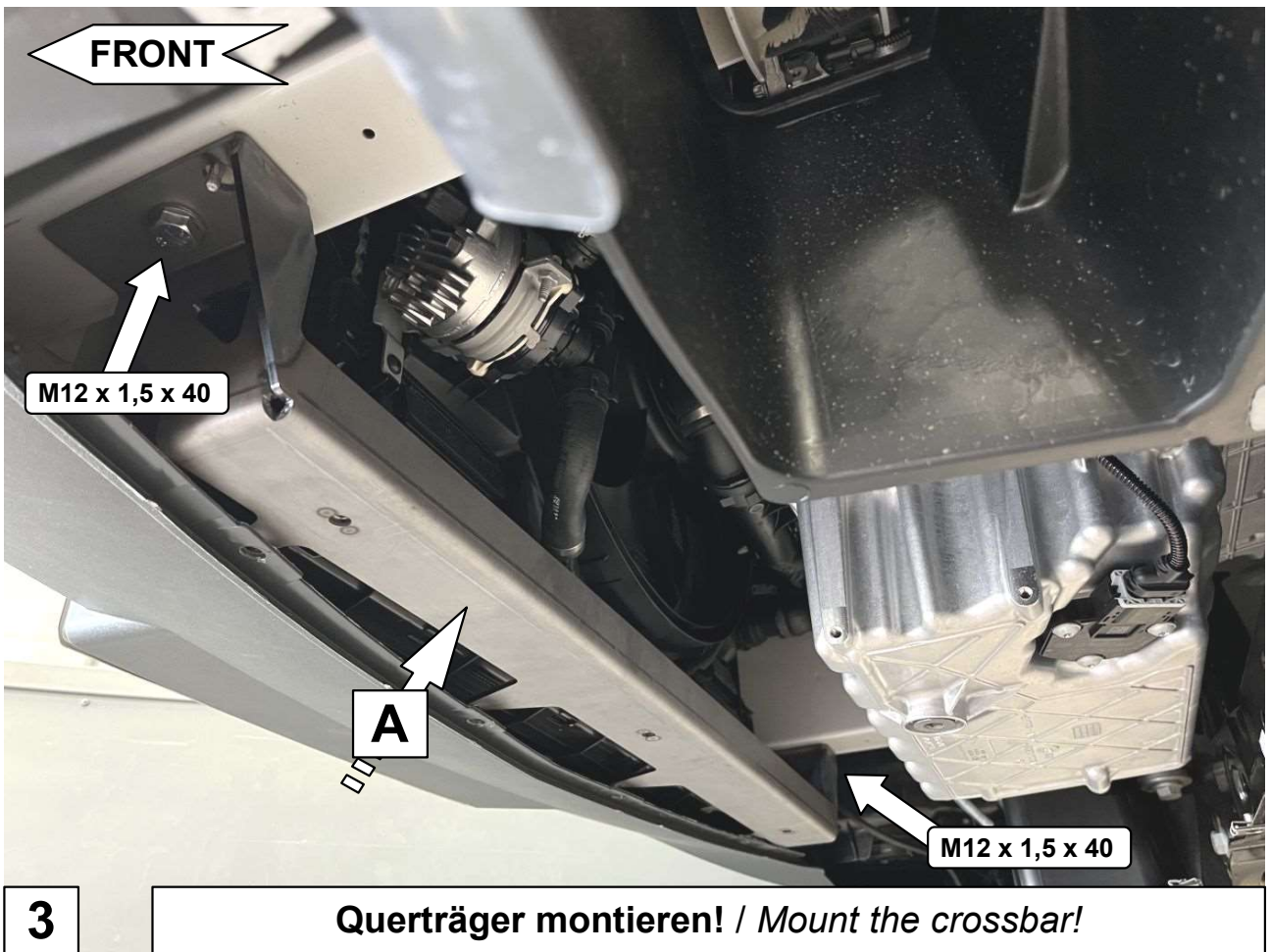
1

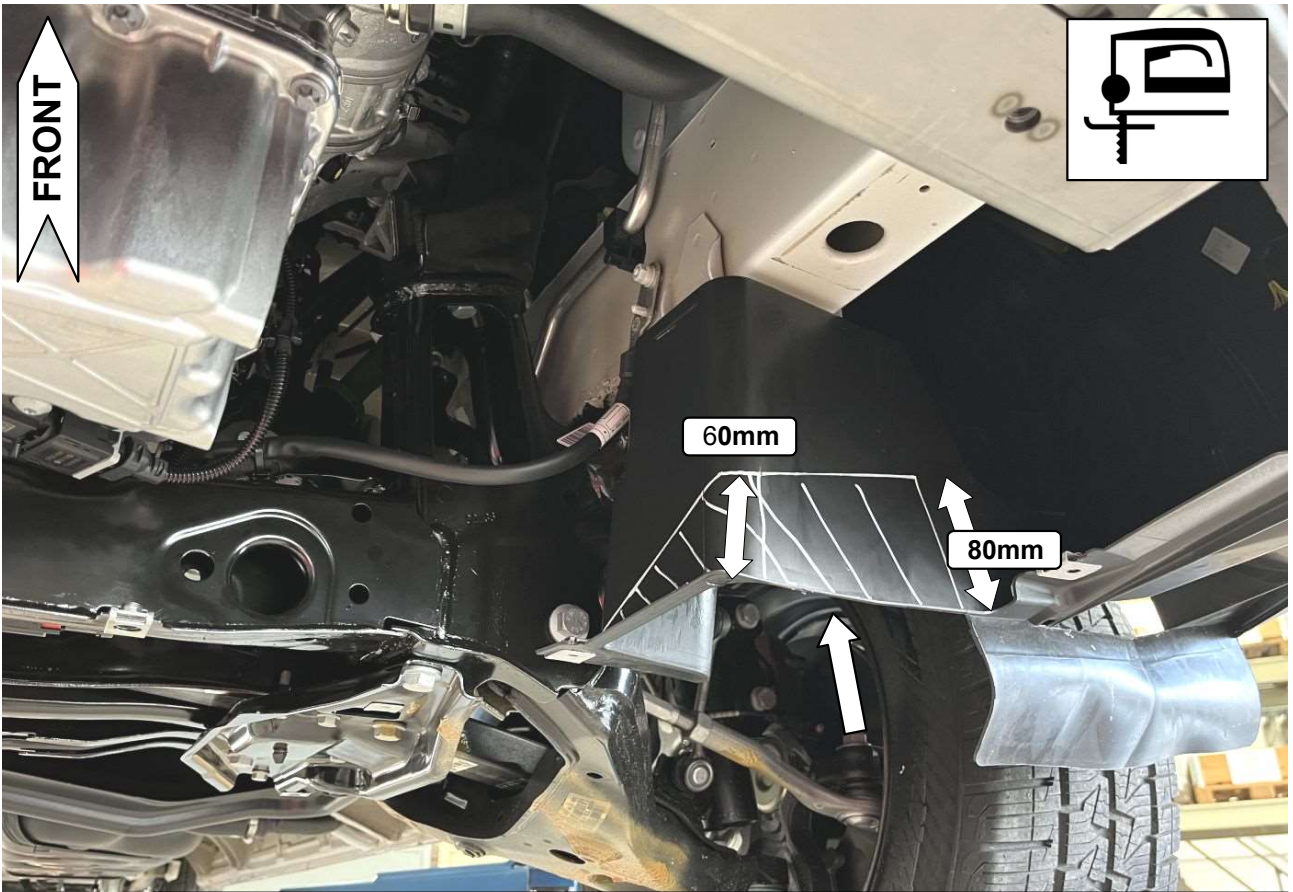
**Unterfahrschutz entfernen! / Remove the skid plate!**



2

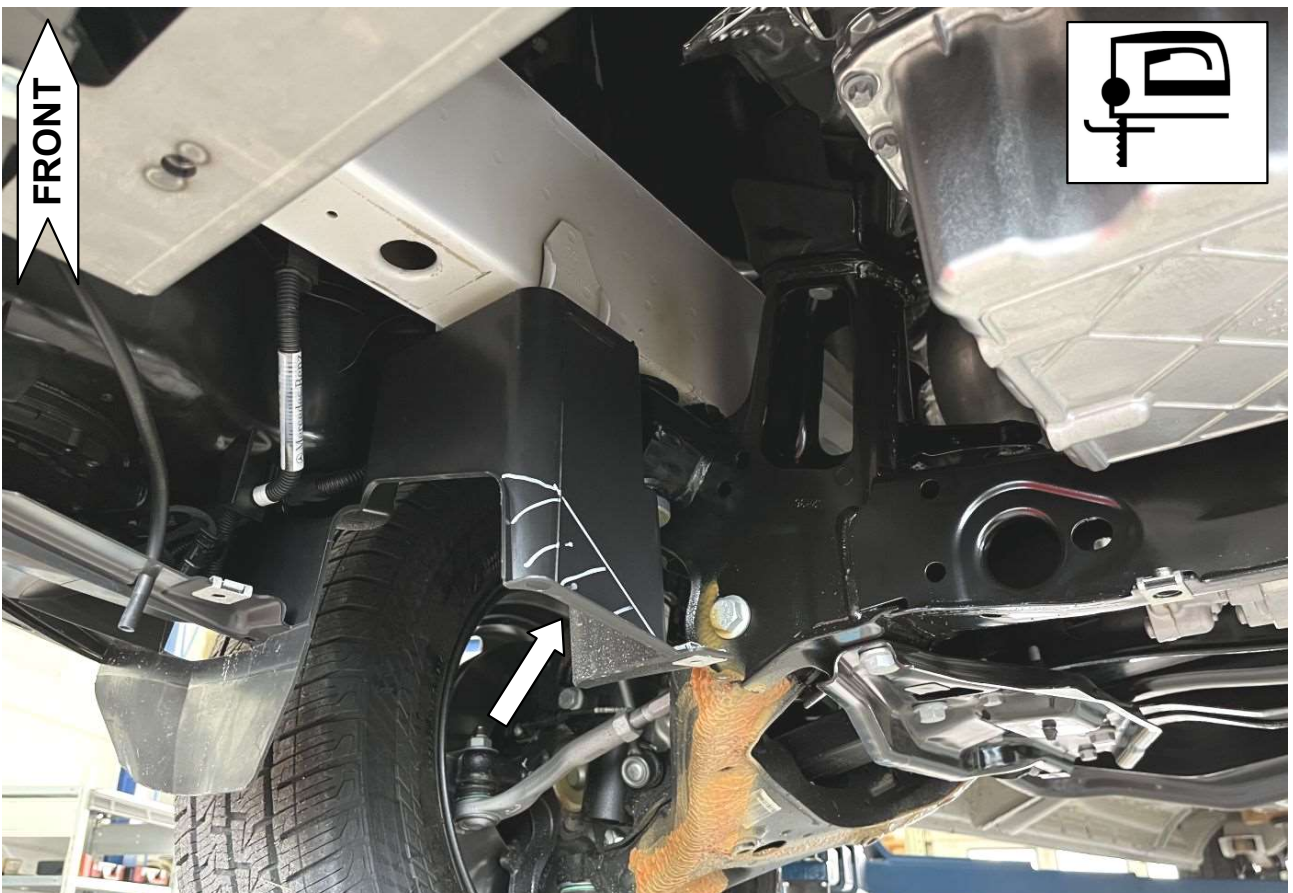
**Querstrebe entfernen! / Remove the crossbar!**





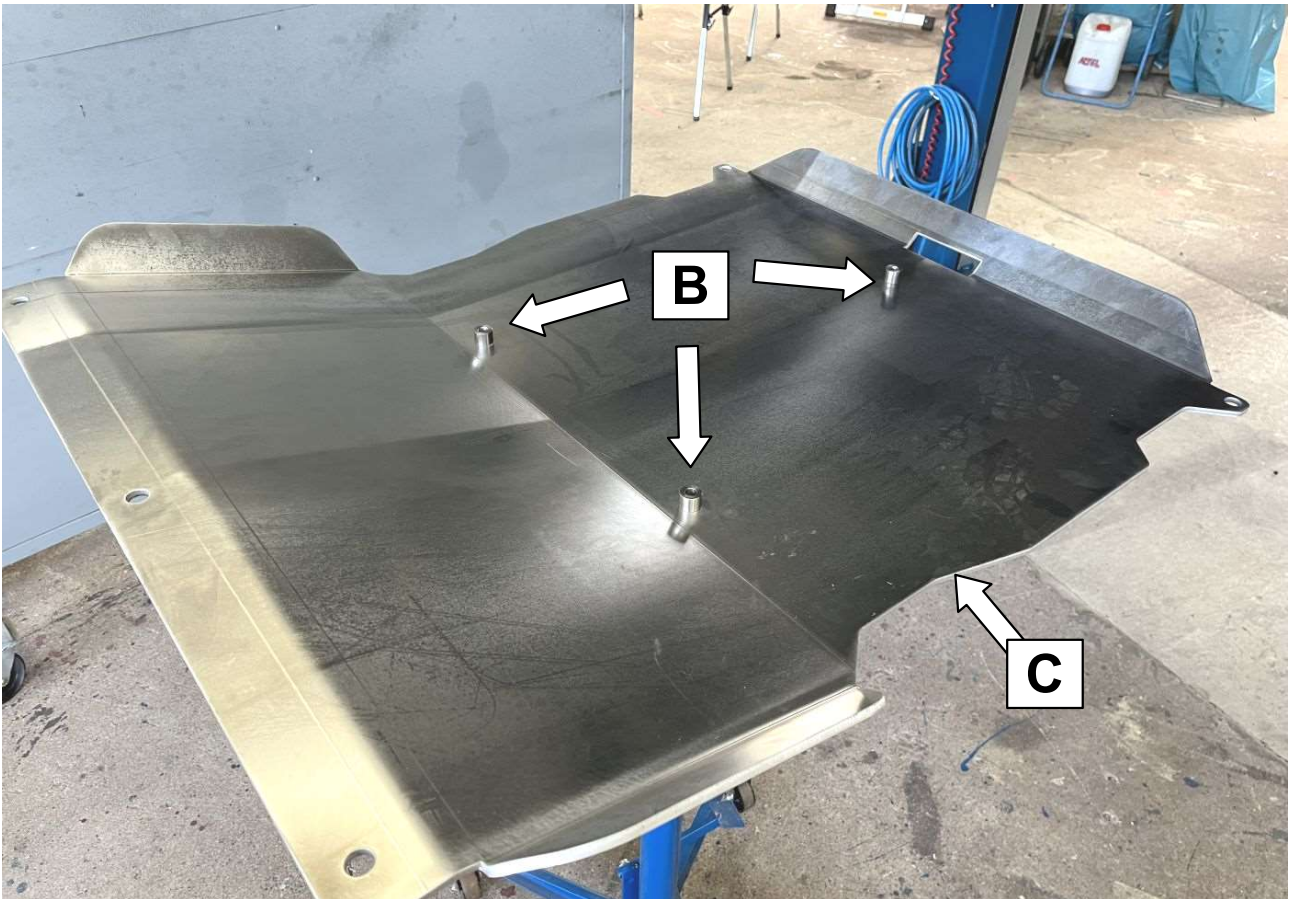
**5**

**Kunststoffverkleidung links ausschneiden!**  
*Cut out the plastic trim left!*

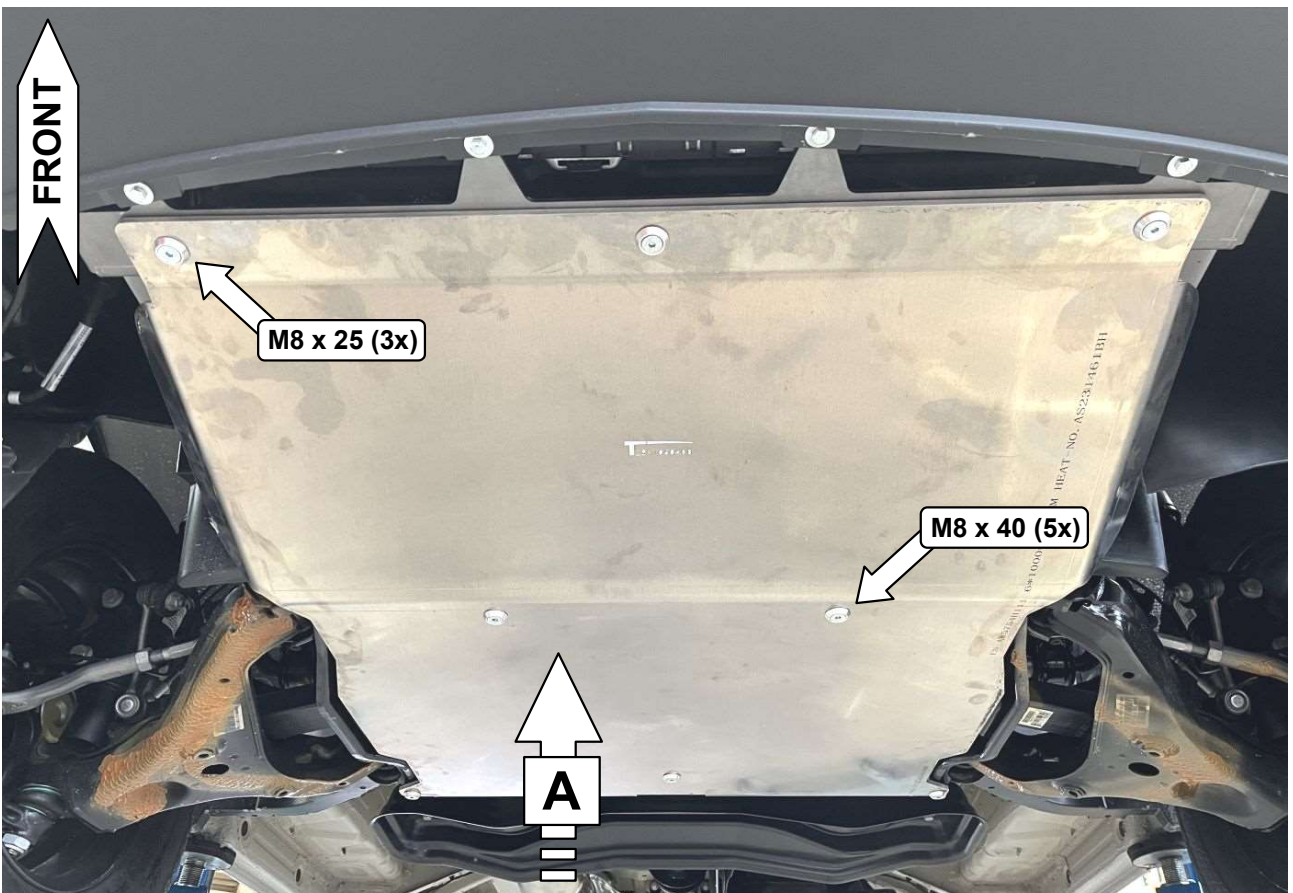


**6**

**Kunststoffverkleidung links ausschneiden!**  
*Cut out the plastic trim left!*



**7** Distanzhülsen platzieren! / Place distance sleeves!



**8** Schutzblech platzieren und verschrauben!  
Place and screw the mudguard!